

37.5℃以上を検知
STOP



本体中央部が赤く点灯し
ピピッとアラーム音が鳴ります
改めて体温計などの医療機器にて
正確な体温を計測してください



炎天下など体表面温度が上昇した場合や、極端に
近づきすぎた場合、表面温度上昇により 37.5℃
以上を検知する場合があります

OK



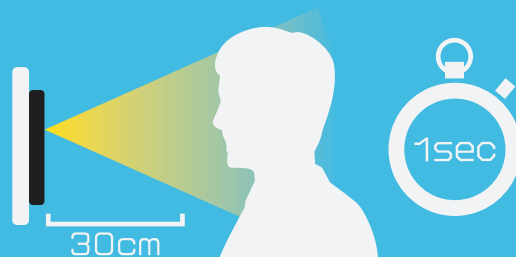
青ランプ点灯時
体表面温度
35℃～37.4℃



ランプ非点灯時
測定対象の温度
35℃未満

使用方法

サーモゲート 零-ZERO-から
30cm 離れ1秒立ち止まって
ください



前髪・メガネ・マスクなどで、
体表面の温度が確認し難い場合がございます
必要に応じて、着脱ください

非接触型計測では、表面温度を計測するため冷気にさらされて表面温度が低下している場合や熱
気にさらされて表面温度が上昇している場合など、正しく計測されない場合があります。
その場合は、室温に慣らしてから再度計測ください。